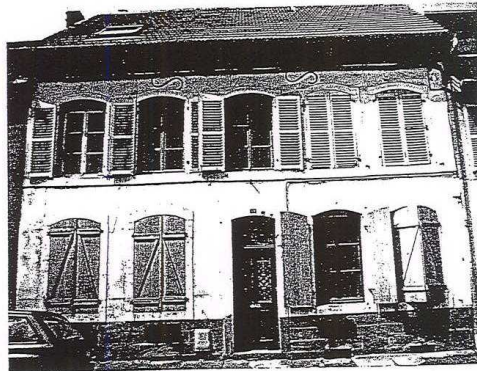
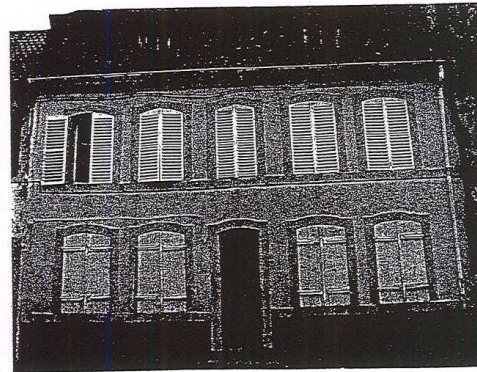


TYPE 1

5 TRAVEES



13 RUE HOLLENDER

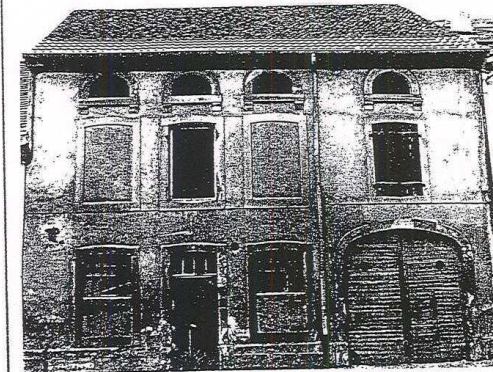


26 RUE LOBAU

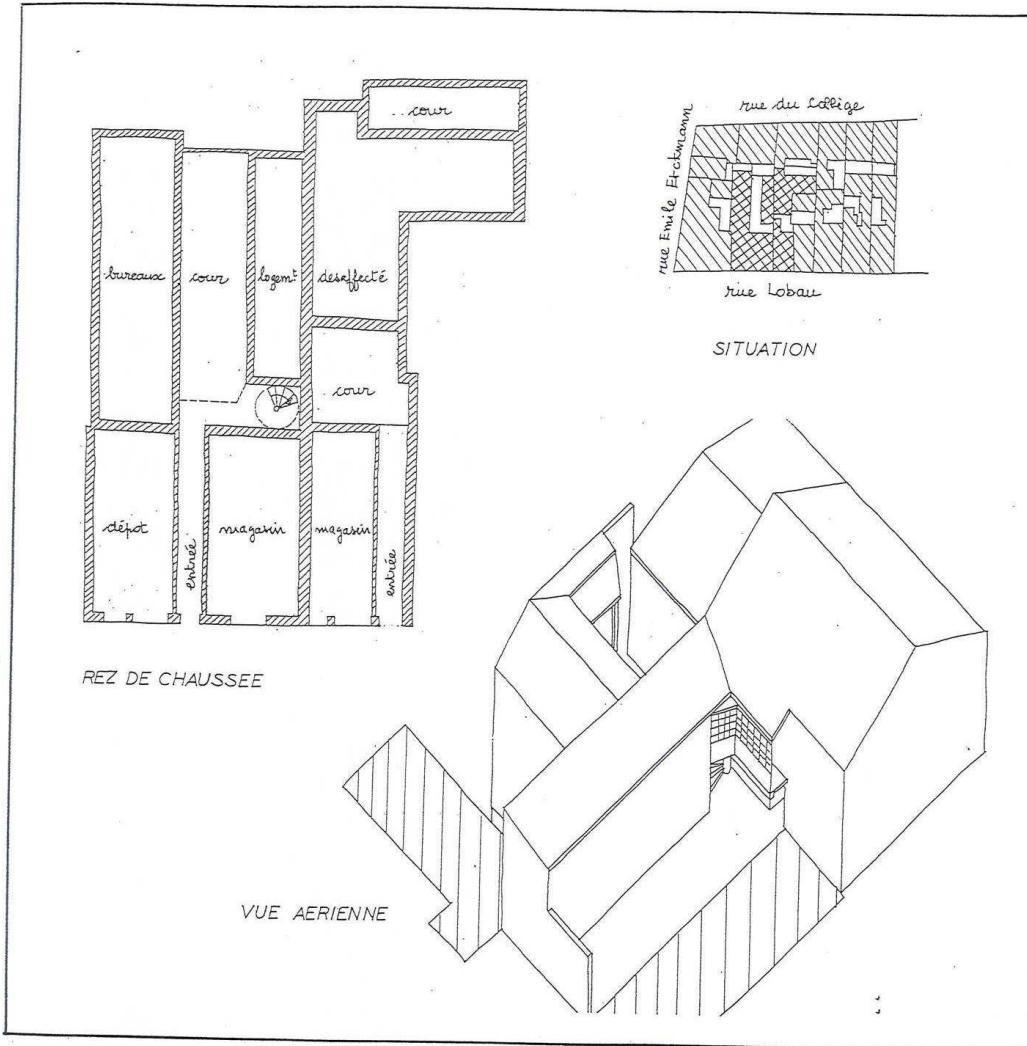
3 TRAVEES + TRAVEE PORCHE



14 PLACE D'ARMES



4 RUE DE LA MANUTENTDN

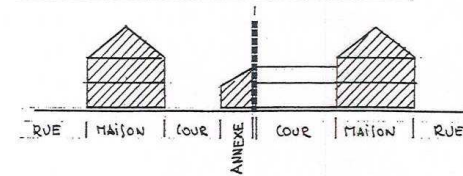


# EXEMPLE TYPE 1

16 et 18 RUE LOBAU

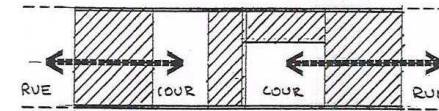
Maison sur rue avec annexes sur cour

## ORGANISATION DES VOLUMES SUR LA PARCELLE



## DISTRIBUTION DES ESPACES SUR LA PARCELLE

Distribution horizontale par couloir traversant et cour intérieure  
 Distribution verticale par escalier et galeries extérieures



## DISTRIBUTION DES PARCELLES ENTR'ELLES

Alignement sur la rue  
 Annexes adossées sur les murs mitoyens formant limites séparatives

## OCCUPATION DES BATIMENTS

Batiment principal / magasin, habitation et entrée de l'immeuble au rez de chaussée; habitations à l'étage.

Batiments annexes / dépôts, habitation, bureaux, locaux désaffectés.

## DENSITE DU BATI (emprise au sol)

Variant de 0,7 à 1.



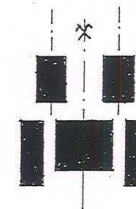
FACADE RUE LOBAU

COMPOSITION DE LA FAÇADE

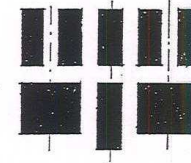
verticalement

ordonancement selon un axe de symétrie par 2, 3, ou 5 travées sur un parcellaire de 5 à 10 mètres.

- (A) 2 travées: axe de symétrie sur la vitrine du magasin qui regle les entrées (immeuble et magasin)



- (B) 3 ou 5 travées: axe de symétrie sur la travée centrale (entrée de l'immeuble) qui regle les travées latérales (vitrines de magasin)



horizontalement

ordonancement selon 3 niveaux:

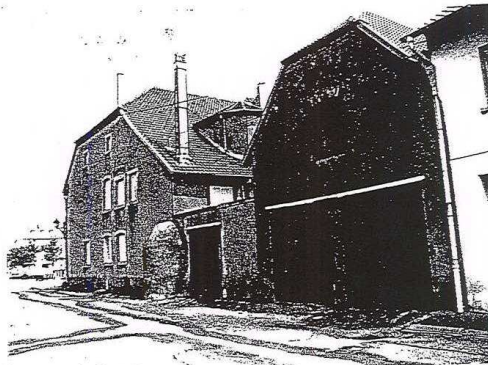
- (1) le soubassement en grès apparent intégrant les descentes de cave ou les soupiraux et formant allège des vitrines.
- (2) le corps de bâtiment formé par les deux niveaux de baies avec arc surbaissé et encadrement en gré.
- (3) la corniche et la toiture  
corniche de forme typique à talon et doucine  
toiture à double pente régulière (entre 30 et 45°)  
couverture en tuiles de terre cuite  
traditionnellement plates (quelquefois ardoises ou bardeaux de bois) avec ou sans lucarnes.



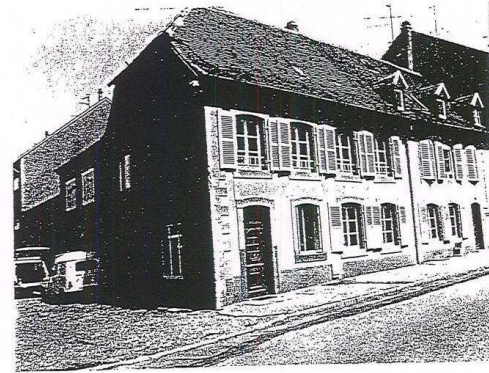
TYPE 2

TYPE 2  
( MAISON D'ANGLE )

AVEC COUR ET BATIMENTS ANNEXES

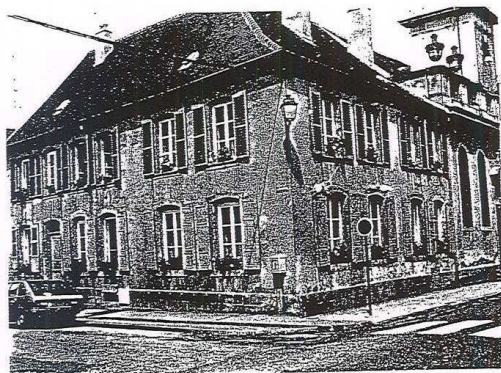


RUE LATOUR FOISSAC

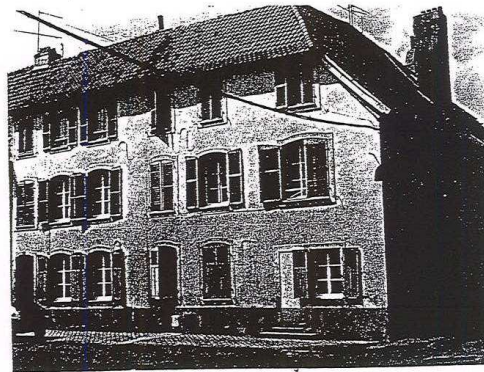


10 RUE DE L'EGLISE

SANS BATIMENT ANNEXE



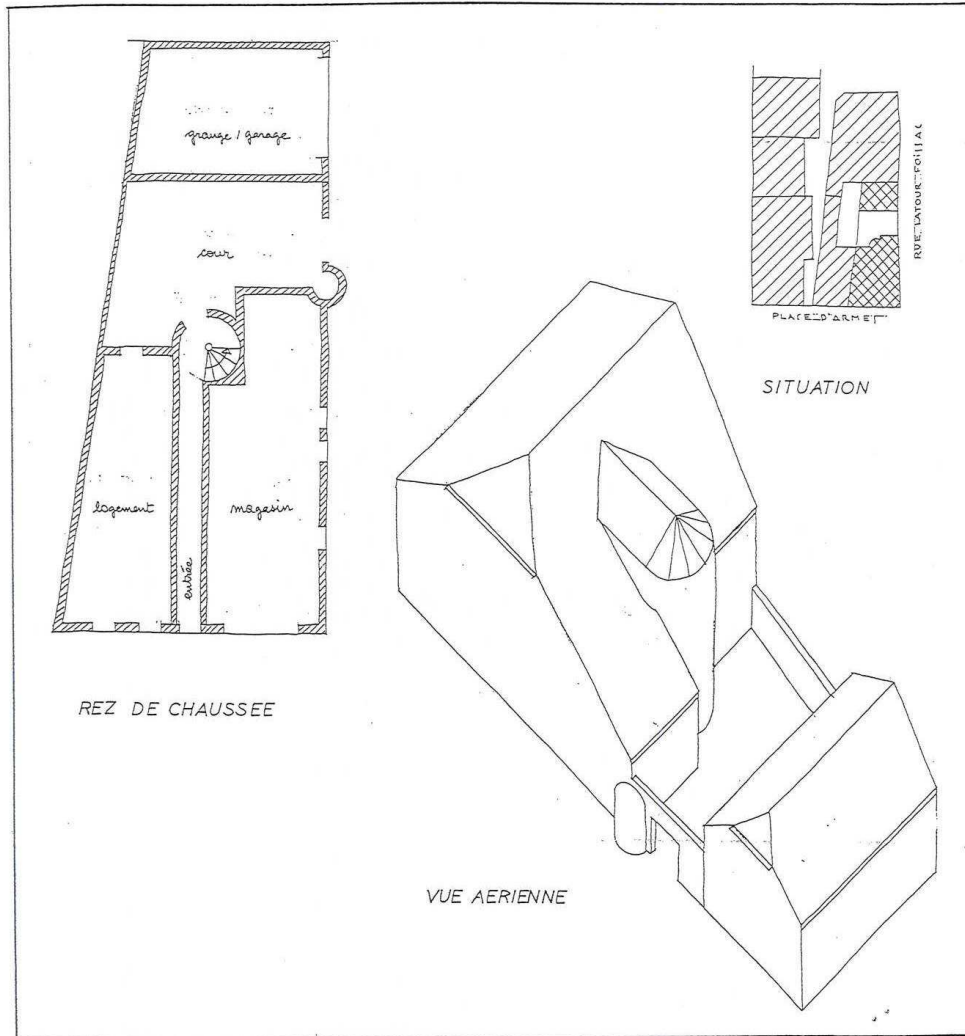
2 RUE ERCKMANN



19 RUE LOBAU



RUE GAL DE GAULLE

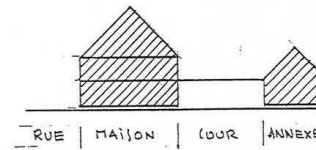


## EXEMPLE TYPE 2

14 PLACE D'ARMES

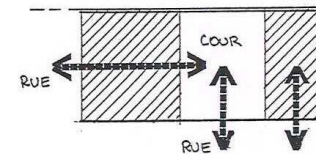
Maison formant angle d'ilot

### ORGANISATION DES VOLUMES SUR LA PARCELLE



### DISTRIBUTION DES ESPACES SUR LA PARCELLE

Distribution horizontale par couloir traversant et cour intérieure avec accès direct à la cour.  
Distribution verticale par escalier extérieur ou intérieur.



### DISTRIBUTION DES PARCELLES ENTR'ELLES

Façades "principales" continues sur la rue.  
Annexes formant façade sur la rue "secondaire".

### OCCUPATION DES BATIMENTS

Batiment principal / magasin, habitation et entrée de l'immeuble au rez de chaussée.  
Habitations à l'étage.

Batiments annexes / dépôt, garage, grange.

### DENSITE DU BATI (emprise au sol)

Variant de 0,5 à 1.





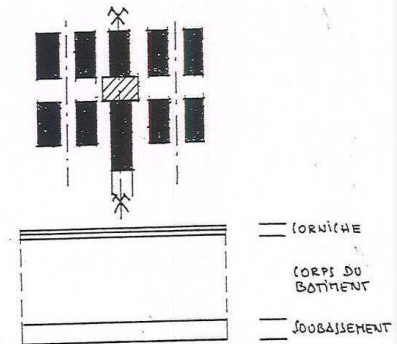
FACADE PLACE D'ARMES



FACADE RUE LATOUR FOISSAC

COMPOSITION DE LA FACADE

Façade principale: memes règles de composition que la maison de type 1.



Façade "secondaire": composition "pittoresque" sans traces précises d'ordonnement.

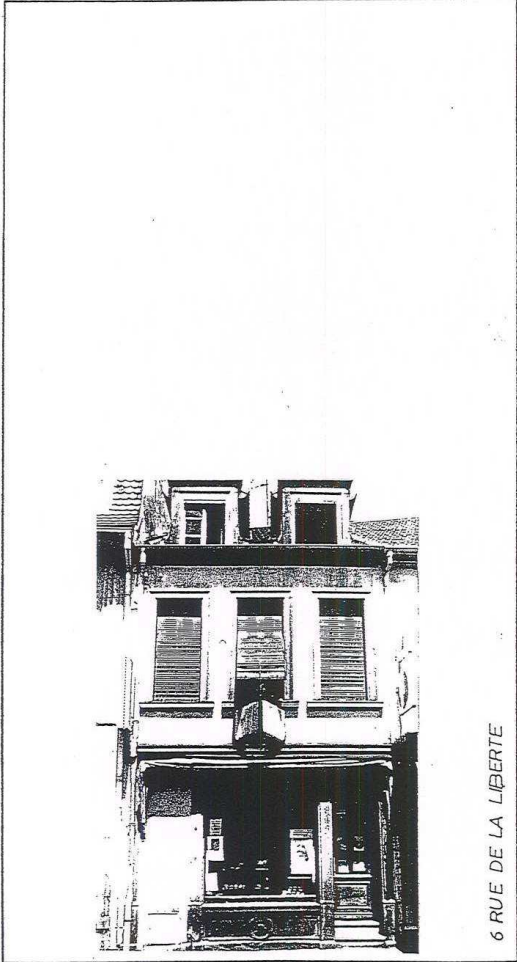
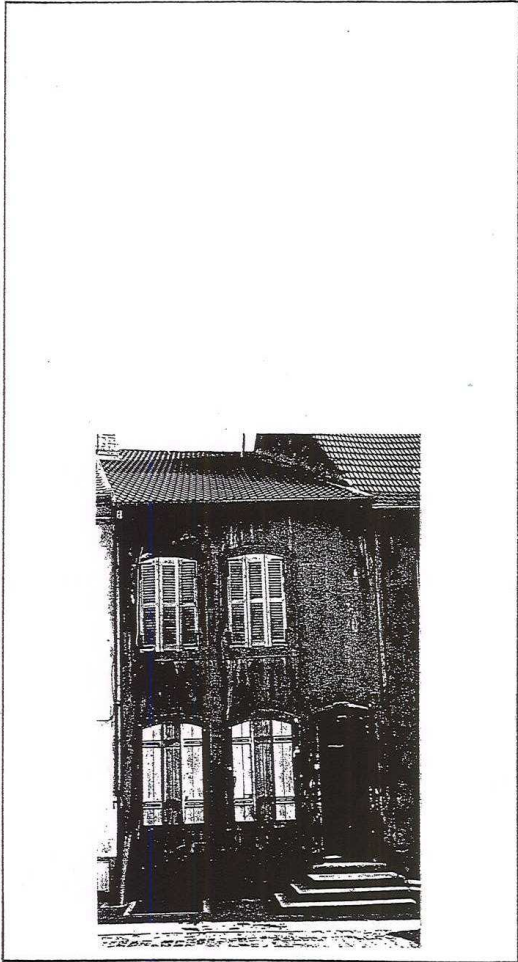
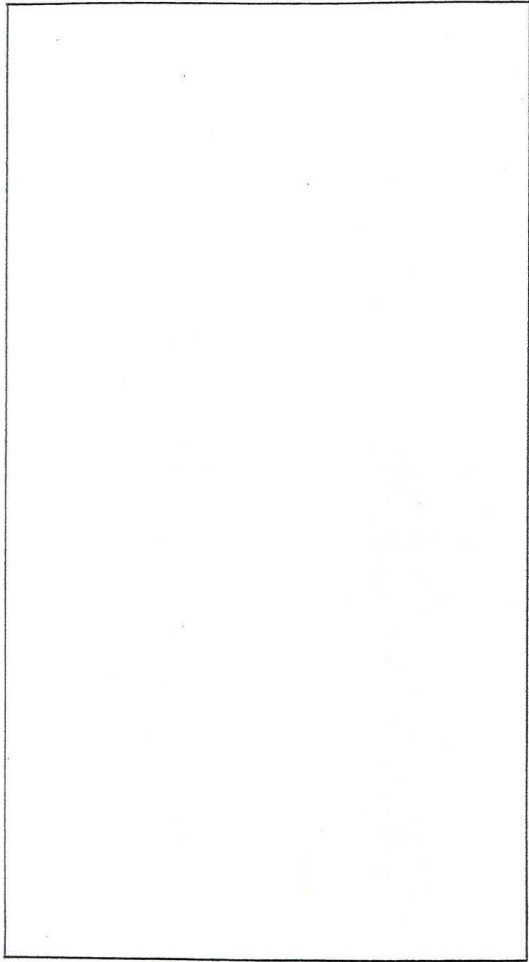
Dispositifs caractéristiques tels que pignons "croupe rabattue" ou faux toit à la "Mansard". Continuité réalisée entre le bâtiment principal et les annexes par le mur de la cour.

Expression de l'angle de l'ilot par le pilâstre d'angle qui permet de donner la mesure des différents éléments de la façade (soubassement, baies, corniches).

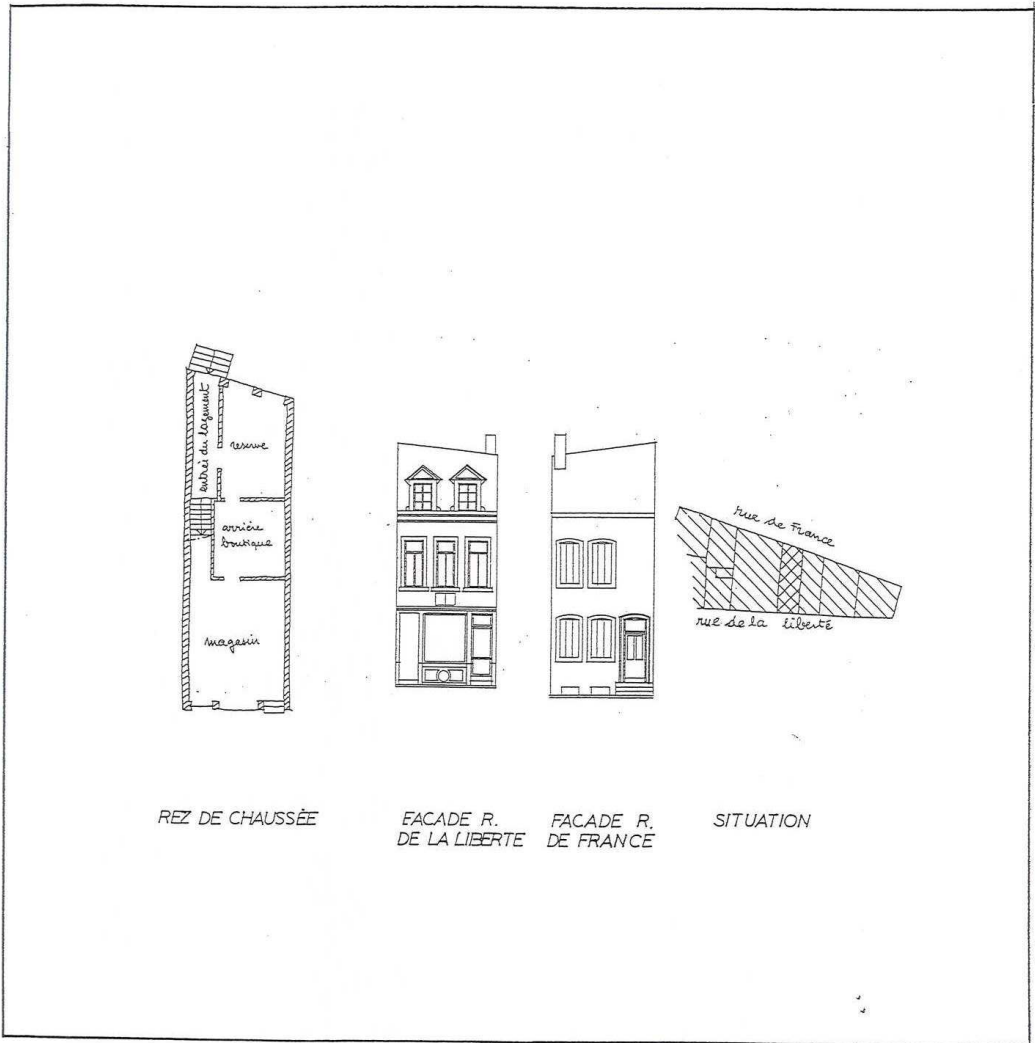
TYPE 3



TYPE 3  
( MAISON TRAVERSANTE )



6 RUE DE LA LIBERTE

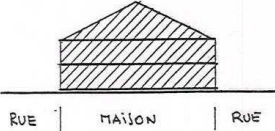


# EXEMPLE TYPE 3

## 6 RUE DE LA LIBERTÉ

Maison traversante entre 2 rues.

### ORGANISATION DES VOLUMES SUR LA PARCELLE



### DISTRIBUTION DES ESPACES

Hierarchisation des entrées par façade (entrée magasin et entrée habitation)  
Distribution des étages par escalier intérieur.



### DISTRIBUTION DES PARCELLES ENTR'ELLES

Murs mitoyens sur une trame parcellaire parallèle.

### OCCUPATION DES BATIMENTS

Magasins et réserves au rez de chaussée.  
Habitation à l'étage.  
Absence de bâtiments annexes.

### DENSITÉ DU BATI (emprise au sol): 1

### COMPOSITION DE LA FACADE

façade "principale":  
même composition que la maison de type 1.

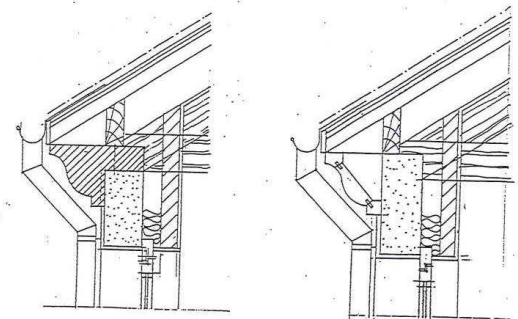
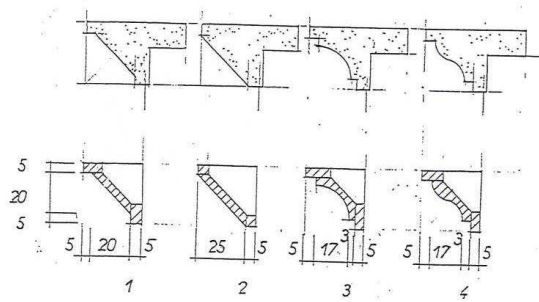
façade "secondaire":  
à 3 travées absente de symétrie

Pas de possibilités d'extension, d'annexes ou d'espaces extérieurs.

DETAILS ARCHITECTURAUX



FORME DES CORNICHES



DETAILS TECHNIQUES  
PIERRE OU BETON                      BOIS

EXPRESSION DE LA  
CORNICHE DE LA MAISON

A Phaisbourg, la corniche est un des éléments typique de la maison. Elle est traditionnellement en gré ou en bois avec une forme composée en doucine et en talon.

D'autres formes et matériaux peuvent être envisagés dont ces dessins rendent compte.